

IL FUTURO
DEL DISERBO RISO
È GIÀ QUI



Avanza[®]
2024



ERBICIDA

di pre-semina e post-emergenza precoce,
con nuovo meccanismo d'azione,
per il controllo di diverse infestanti in risaia

Gowan[®]
ITALIA
l'affidabilità in agricoltura

Avanza[®]

2024

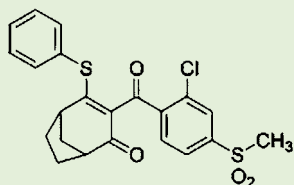
NUOVO ERBICIDA PER IL RISO

Sostanza attiva:

Benzobicyclon

Famiglia chimica:

Trichetoni



Meccanismo d'azione:

Erbicida sbiancante che blocca la sintesi dei carotenoidi per inibizione dell'enzima 4-HPPD (gruppo HRAC F2 / WSSA 27)

AVANZA è un nuovo erbicida sviluppato in esclusiva dal gruppo Gowan, efficace nei confronti di diverse infestanti.

OTTIMA SELETTIVITÀ

Impiegato secondo le indicazioni d'etichetta, **AVANZA è perfettamente selettivo per il Riso.**

SOLUZIONE ANTI-RESISTENZA

Grazie al suo **inedito meccanismo d'azione**, diverso rispetto a tutti gli altri erbicidi impiegabili su Riso, AVANZA rappresenta **lo strumento ideale per la gestione delle resistenze** all'interno di un programma di controllo integrato delle infestanti.

È efficace, ad esempio, anche sugli ecotipi che hanno sviluppato tolleranza o resistenza ad altri principi attivi (es. inibitori ALS, inibitori ACCase).

SPETTRO D'AZIONE

AVANZA è un erbicida residuale ad azione prolungata, efficace nei confronti di infestanti annuali e ciperacee, in pre-emergenza.

I target d'etichetta (specie molto sensibili) sono *Heteranthera reniformis*, *Heteranthera limosa*, *Schoenoplectus mucronatus*, *Cyperus difformis* (Zigolo delle risaie).

AVANZA è efficace anche nei confronti di altre infestanti (es. *Leptochloa spp.*, *Bolboschoenus maritimus*, *Leersia oryzoides*, *Eleocharis spp.*, *Cyperus microiria*, *Murdannia keisak*, *Lindernia dubia*, ecc. oltre a un utile condizionamento di *Echinochloa spp.*); inoltre, per ampliare ulteriormente lo spettro d'azione, può essere miscelato o utilizzato in strategia con altri erbicidi.

SPECIE MOLTO SENSIBILI



Heteranthera spp.

ES. ALTRE SPECIE SENSIBILI



Schoenoplectus mucronatus



Cyperus difformis



Eleocharis spp.



EPOCA E MODALITÀ DI APPLICAZIONE

Impiegare AVANZA in risaia sommersa, nella fase di pre-semina o post-emergenza (sia nel caso di semina in acqua che di quella interrata a file) fino allo stadio di inizio accestimento del riso, con le infestanti nella fase compresa fra pre-emergenza e 2 foglie vere.

Dose: 0,75 L/ha

Effettuare un trattamento all'anno

Fasi operative

- 1 – Allagare la risaia con un livello stabile ad almeno 4 cm di altezza (ottimale 6-8 cm).
- 2 – Applicare AVANZA con un volume di acqua pari a 200-300 L/ha.
- 3 – Mantenere la sommersione per almeno 5 giorni dopo il trattamento (ottimale 8-10).

Note applicative:

- dopo il trattamento non è necessario sostituire l'acqua in risaia prima della semina;
- è possibile seminare già dal giorno successivo al trattamento (attendere in caso di acque torbide);
- seguendo le normali rotazioni, non vi sono restrizioni per le colture in successione.

OTTIMA EFFICACIA

AVANZA ha dimostrato nelle diverse prove sperimentali un'ottima efficacia, sia nel **controllo delle principali infestanti target**, che nel **contenimento delle infestanti collaterali**. A questo si aggiunge un'interessante azione di **condizionamento di alcune infestanti "non-target"** che risultano così più facilmente controllabili nel successivo trattamento in post-emergenza.

Riducendo la competizione iniziale delle malerbe, AVANZA contribuisce a **massimizzare la produttività colturale** del Riso. Inoltre il suo impiego può **ridurre il numero di interventi necessari** in post-emergenza.



Trattato con
AVANZA



Trattato con erbicida
tradizionale

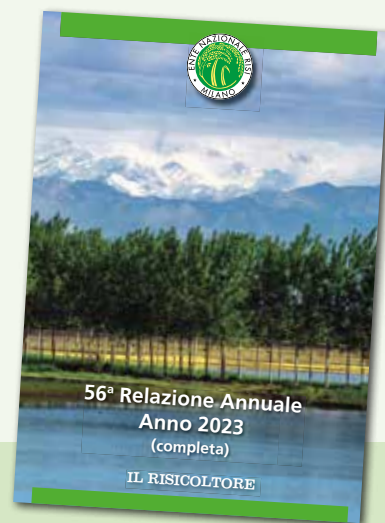
Estratto da
**ENTE NAZIONALE RISI:
56^a Relazione Annuale Anno 2023**

"[...] L'applicazione di Avanza 2023 nei **trattamenti di pre-semina** rimane da considerarsi la migliore strategia per l'impiego di questo erbicida in **semina in acqua**: tale applicazione, infatti, consente alla molecola di **espletare al meglio la sua azione antigerminello sulle infestanti target non ancora germinate**. Le **applicazioni in post-emergenza** di Avanza 2023, tuttavia, possono comunque **aiutare il risicoltore nel controllo di eventuali reinfestazioni o nascite tardive delle infestanti** indicate in etichetta. Questa considerazione vale soprattutto per l'impiego di Avanza 2023 nelle **coltivazioni seminate in asciutta**, dove le nascite delle infestanti sensibili alla molecola tendono a essere solitamente posticipate al momento della sommersione della coltura. Risulta fondamentale, anche in questo caso, il momento di applicazione: è importante applicare il prodotto con infestanti non ancora germinate o nelle primissime fasi di sviluppo (due foglie) al fine di ottenere risultati soddisfacenti."

MAURIZIO TABACCHI (Agronomo)

Prova di campo a Barengo (Novara)

"Il prodotto ha dimostrato **un'ottima attività residuale e anche grandissima efficacia**. Il risultato, combinato con un solo intervento di post-emergenza, è praticamente perfetto. **L'agricoltore è soddisfatto**, sia per la selettività, che per il controllo di tutte le infestanti chiave in questa zona."



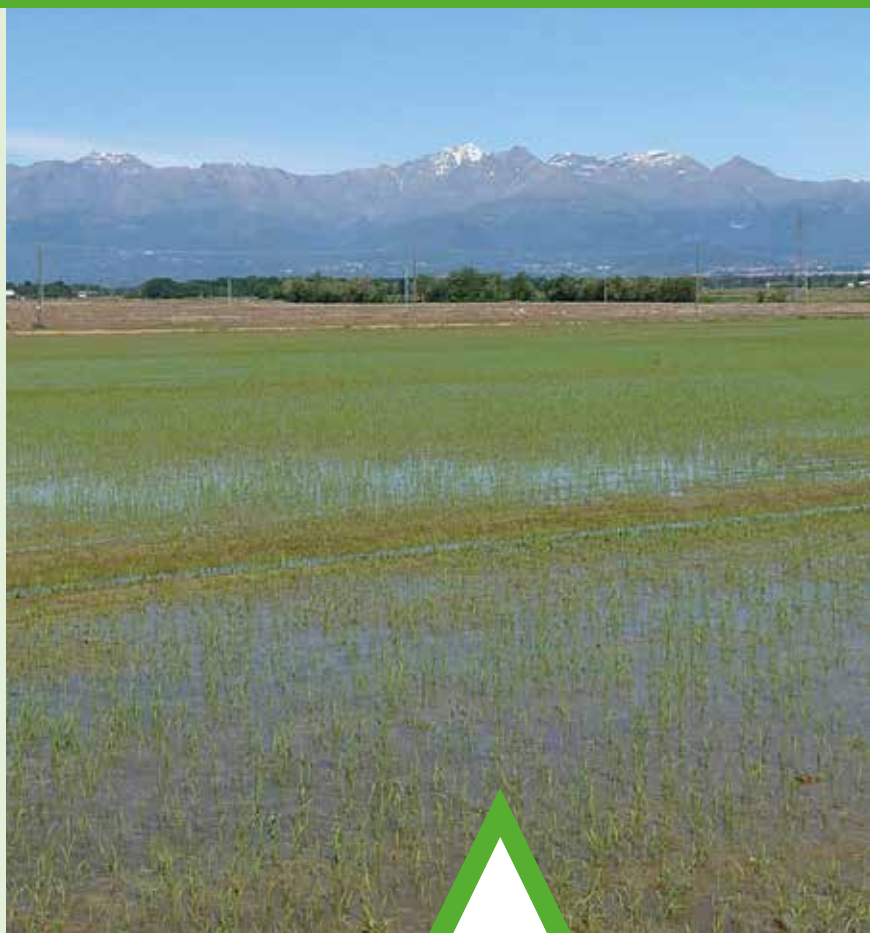
Avanza[®]

2024

UNA SCELTA VINCENTE

- ✓ Nuovo meccanismo d'azione
- ✓ Soluzione anti-resistenza
- ✓ Elevata efficacia
- ✓ Ampio spettro d'azione
- ✓ Ottima selettività colturale

Agrofarmaco autorizzato dal Ministero della Salute. Usare con precauzione. Prima dell'uso leggere sempre l'etichetta e le informazioni sul prodotto, con particolare attenzione alle frasi e simboli di pericolo.



Avanza[®]:
prodotto originale
e marchio registrato
Gowan.

Composizione: Benzobicyclon (400 g/l) 34,7%

Formulazione: Sospensione concentrata

Registrazione: n. 18603 del 08/03/2024

(Valida dal 8 marzo al 5 luglio 2024;
l'utilizzo del prodotto è limitato alle
seguenti regioni: Piemonte, Lombardia,
Emilia-Romagna)

Confezioni: 5 L

Classificazione:  **ATTENZIONE**

GOWAN ITALIA S.r.l.
Faenza (RA) · Tel. 0546 629911
gowanitalia@gowanitalia.it
www.gowanitalia.it

Gowan[®]
ITALIA
l'affidabilità in agricoltura