

IL FUTURO  
DEL DISERBO RISO  
È GIÀ QUI



**Avanza**<sup>®</sup>  
2025



**ERBICIDA**

di pre-semina o post-emergenza precoce,  
con nuovo meccanismo d'azione,  
per il controllo di diverse infestanti in risaia

**Gowan**<sup>®</sup>  
**ITALIA**  
*l'affidabilità in agricoltura*



# Avanza<sup>®</sup>

## 2025

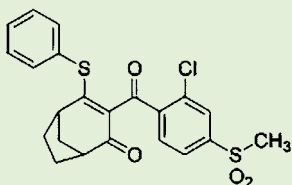
### NUOVO ERBICIDA PER IL RISO

#### Sostanza attiva:

Benzobicyclon

#### Famiglia chimica:

Trichetoni



#### Meccanismo d'azione:

Erbicida sbiancante che blocca la sintesi dei carotenoidi per inibizione dell'enzima 4-HPPD (gruppo HRAC F2 / WSSA 27)

**AVANZA è un nuovo erbicida sviluppato in esclusiva dal gruppo Gowan, efficace nei confronti di diverse infestanti.**

#### OTTIMA SELETTIVITÀ

Impiegato secondo le indicazioni d'etichetta, **AVANZA è perfettamente selettivo per il Riso.**

#### SOLUZIONE ANTI-RESISTENZA

Grazie al suo **inedito meccanismo d'azione**, diverso rispetto a tutti gli altri erbicidi impiegabili su Riso, AVANZA rappresenta **lo strumento ideale per la gestione delle resistenze** all'interno di un programma di controllo integrato delle infestanti.

È efficace, ad esempio, anche sugli ecotipi che hanno sviluppato tolleranza o resistenza ad altri principi attivi (es. inibitori ALS, inibitori ACCase).

### SPETTRO D'AZIONE

**AVANZA è un erbicida residuale ad azione prolungata, efficace nei confronti di infestanti annuali e ciperacee.**

I target d'etichetta (specie molto sensibili) sono *Heteranthera reniformis*, *Heteranthera limosa*, *Schoenoplectus mucronatus*, *Cyperus difformis* (Zigolo delle risaie).

AVANZA è efficace anche nei confronti di altre infestanti (es. *Leptochloa* spp., *Bolboschoenus maritimus*, *Leersia oryzoides*, *Eleocharis* spp., *Cyperus microiria*, *Murdannia keisak*, *Lindernia dubia*, ecc. oltre a un utile condizionamento di *Echinochloa* spp.); inoltre, per ampliare ulteriormente lo spettro d'azione, può essere miscelato o utilizzato in strategia con altri erbicidi.

#### SPECIE MOLTO SENSIBILI



*Heteranthera* spp.

#### ES. ALTRE SPECIE SENSIBILI



*Schoenoplectus mucronatus*



*Cyperus difformis*



*Eleocharis* spp.

## EPOCA E MODALITÀ DI APPLICAZIONE

Impiegare AVANZA in risaia sommersa, nella fase di pre-semina o post-emergenza (sia nel caso di semina in acqua che di quella interrata a file) fino allo stadio di inizio accestimento del riso, con le infestanti nella fase compresa fra pre-emergenza e 2 foglie vere.

**Dose: 0,75 L/ha**

Effettuare un trattamento all'anno

### Fasi operative

- 1 – Allagare la risaia con un livello stabile ad almeno 4 cm di altezza (ottimale 6-8 cm).
- 2 – Applicare AVANZA con un volume di acqua pari a 200-300 L/ha.
- 3 – Mantenere la sommersione per almeno 5 giorni dopo il trattamento (ottimale 8-10).

Note applicative:

- dopo il trattamento non è necessario sostituire l'acqua in risaia prima della semina;
- è possibile seminare già dal giorno successivo al trattamento (attendere in caso di acque torbide);
- seguendo le normali rotazioni, non vi sono restrizioni per le colture in successione.

## OTTIMA EFFICACIA

AVANZA ha dimostrato nelle diverse prove sperimentali un'ottima efficacia, sia nel **controllo delle principali infestanti target**, che nel **contenimento delle infestanti collaterali**. A questo si aggiunge un'interessante azione di **condizionamento di alcune infestanti "non-target"** che risultano così più facilmente controllabili nel successivo trattamento in post-emergenza.

Riducendo la competizione iniziale delle malerbe, AVANZA contribuisce a **massimizzare la produttività colturale** del Riso.

Inoltre il suo impiego può **ridurre il numero di interventi necessari** in post-emergenza.



Trattato con  
AVANZA



Trattato con erbicida  
tradizionale

Estratto da  
**ENTE NAZIONALE RISI:**  
**57ª Relazione Annuale Anno 2024**

Tra il 2020 e il 2023, i tecnici dell'Ente Risi hanno condotto valutazioni sull'impiego di Avanza, sia in applicazioni di pre-semina (2020-2022) sia di post-emergenza (2023). L'attività dimostrativa è proseguita anche nel 2024 con l'intento di esplorare le possibili sinergie tra AVANZA® 2024 (p.a. benzobicyclon) e Inpul (p.a. halo-sulfuron metile) in applicazioni di post-emergenza, sia per le semine interrate sia per le semine in acqua. A questo scopo, è stato previsto un confronto all'interno dello stesso appezzamento utilizzando esclusivamente AVANZA® 2024.

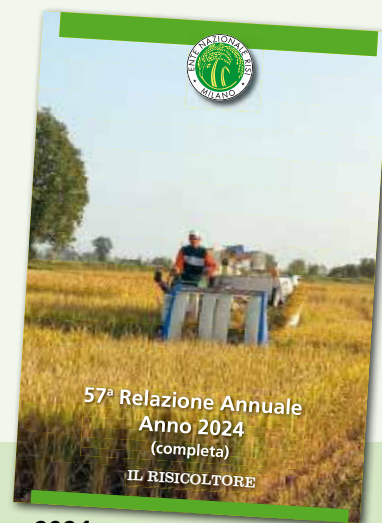
[...] L'impiego di Avanza® 2024 ha garantito un'eccellente controllo delle infestanti target, come *Cyperus difformis*, *Schoenoplectus mucronatus*, *Heteranthera spp.* ed *Eleocharis spp.*

Entrambi gli erbicidi hanno mostrato un'ottima selettività, mentre Avanza® 2024 ha dimostrato un'eccellente e duratura attività residuale antigermine. La disponibilità di un nuovo meccanismo d'azione, rappresenta una valida alternativa per la gestione delle infestanti resistenti. Il prodotto ha dimostrato un'ottima efficacia contro le infestanti target, soprattutto se applicato nei primissimi stadi di crescita. Tutte le infestanti presenti sono state efficacemente controllate grazie all'uso esclusivo di Avanza.

### MAURIZIO TABACCHI (Agronomo)

Prova di campo a Barengo (Novara)

*"Il prodotto ha dimostrato un'ottima attività residuale e anche grandissima efficacia. Il risultato, combinato con un solo intervento di post-emergenza, è praticamente perfetto. L'agricoltore è soddisfatto, sia per la selettività, che per il controllo di tutte le infestanti chiave in questa zona."*





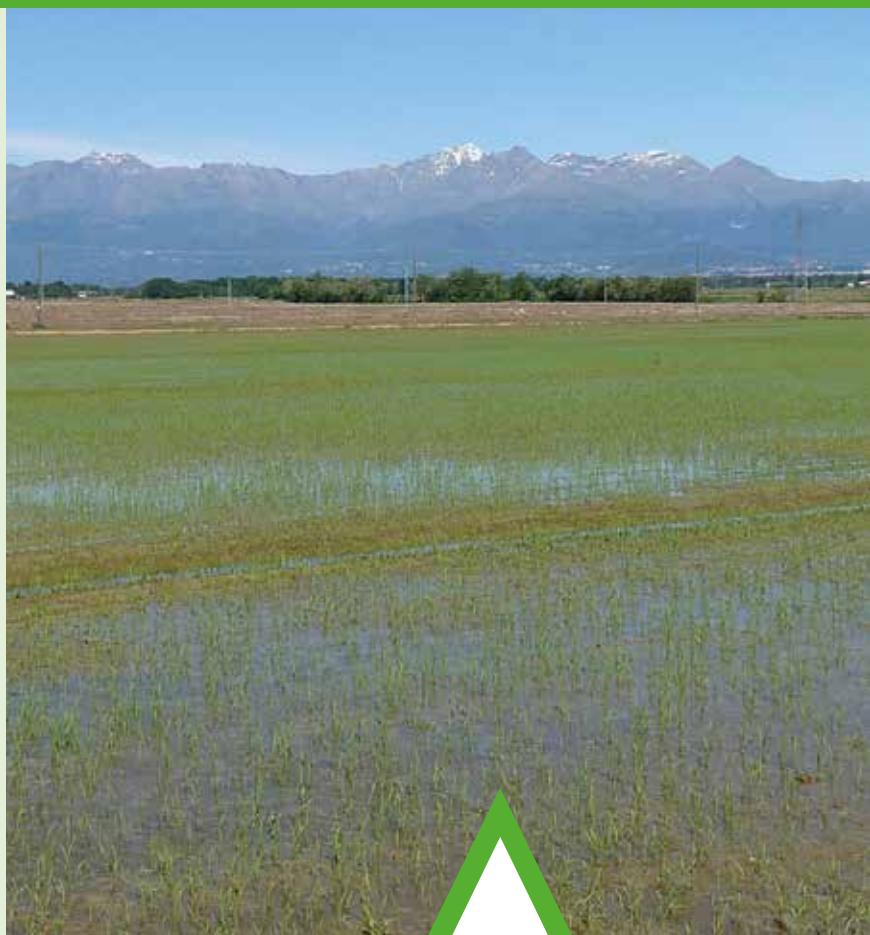
# Avanza<sup>®</sup>

## 2025

### UNA SCELTA VINCENTE

- ✓ Nuovo meccanismo d'azione
- ✓ Soluzione anti-resistenza
- ✓ Elevata efficacia
- ✓ Ampio spettro d'azione
- ✓ Ottima selettività colturale

Agrofarmaco autorizzato dal Ministero della Salute. Usare con precauzione. Prima dell'uso leggere sempre l'etichetta e le informazioni sul prodotto, con particolare attenzione alle frasi e simboli di pericolo.



**Composizione:** Benzobicyclon (400 g/l) 34,7%

**Formulazione:** Sospensione concentrata

**Registrazione:** n. 18946 del 19/03/2025

**(Valida dal 19 marzo al 16 luglio 2025)**

**Confezioni:** 5 L

**Classificazione:**  **ATTENZIONE**

Avanza<sup>®</sup>:  
prodotto originale  
e marchio registrato  
Gowan.

**GOWAN ITALIA S.r.l.**  
Faenza (RA) · Tel. 0546 629911  
gowanitalia@gowanitalia.it  
[www.gowanitalia.it](http://www.gowanitalia.it)

**Gowan**<sup>®</sup>  
**ITALIA**  
l'affidabilità in agricoltura